

孢子星球

THE SPORE PLANET

设计说明

在未来的浩瀚宇宙中，人类将一批孢子装上宇宙飞船，发往人类的新家园——某星球，于是那颗星球上出现了生命，孢子繁衍生息，不断进化，生长的孢子形成花园，改善了环境，人类栖居在这孢子星球，仰望如梦似幻、空灵神秘的宇宙，感受生命的兀自生长，生生不息。

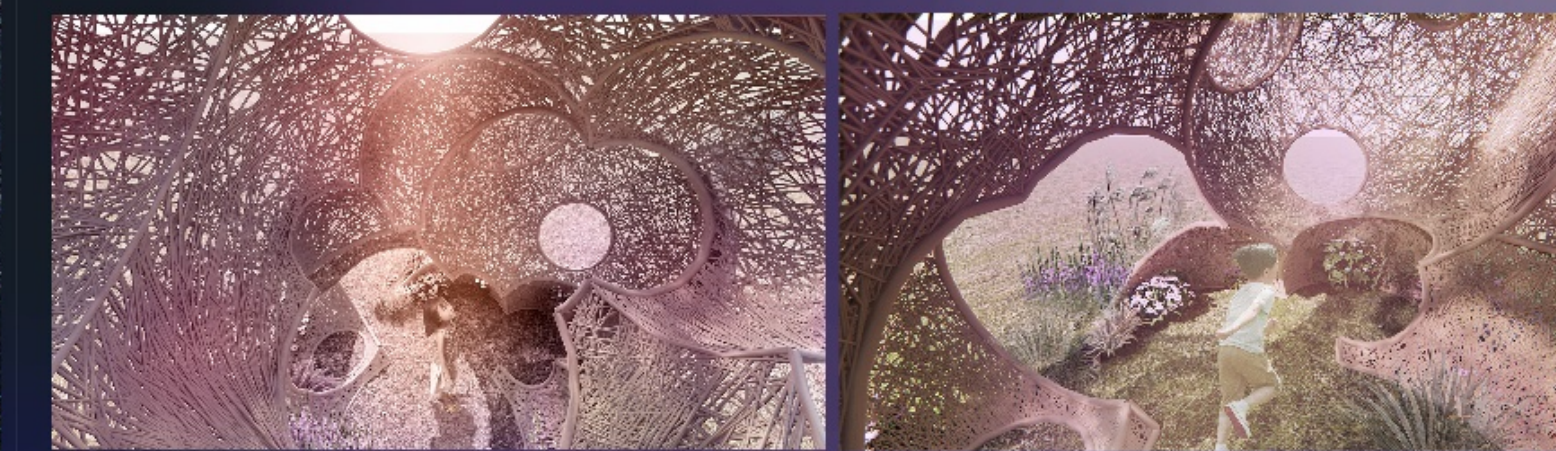
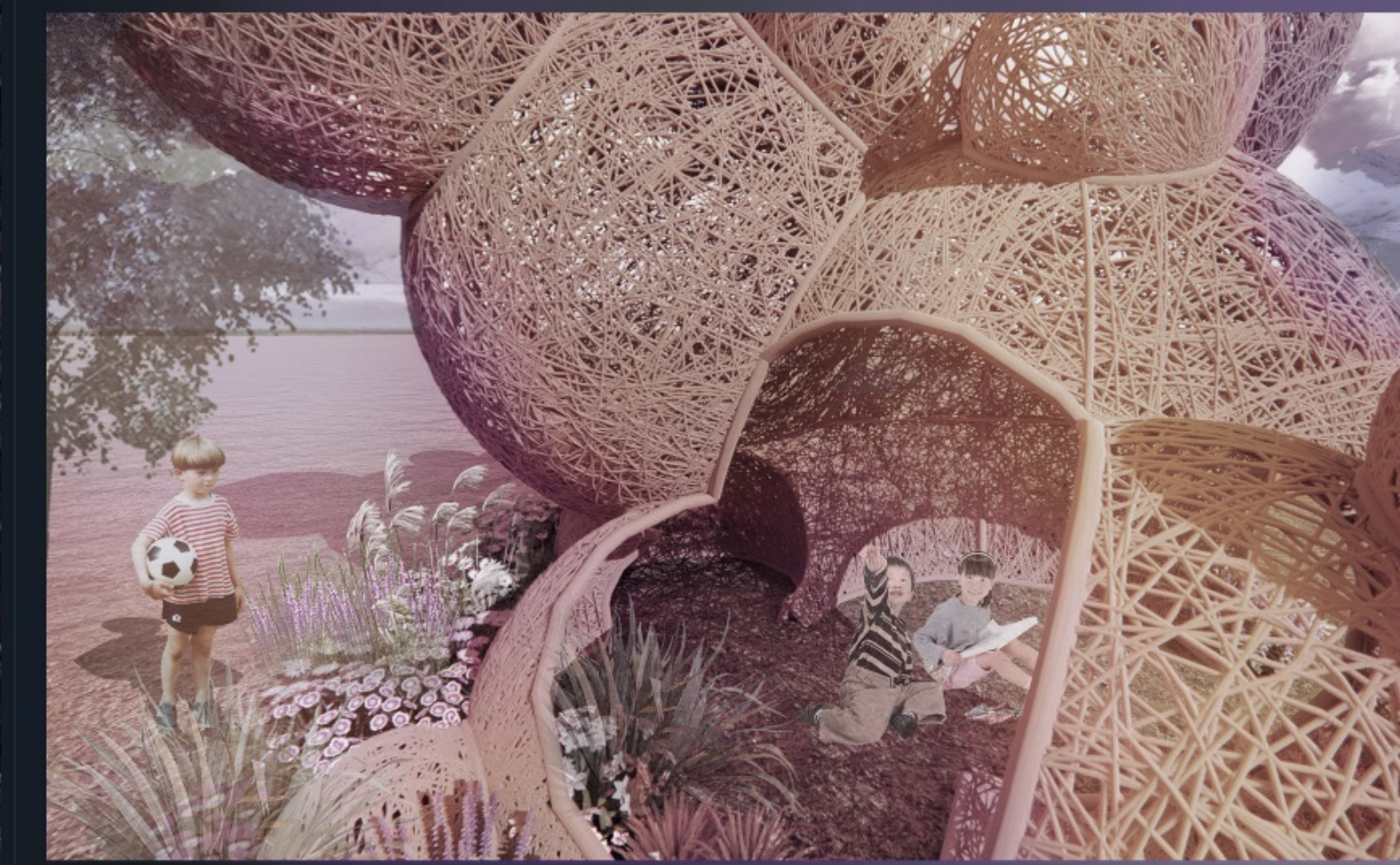
In the vast universe of the future, humans will a batch of spores on spacecraft, to human new home - a planet, so that life appeared on the planet, spore thrive, evolve, grow the sporulation of the garden, improve the environment and human habitation in the spore planet, hope in the dream is like unreal, empty spirit the mystery of the universe, the senses of life growth, endless.



平面图 | PLAN



效果图 | RENDERINGS



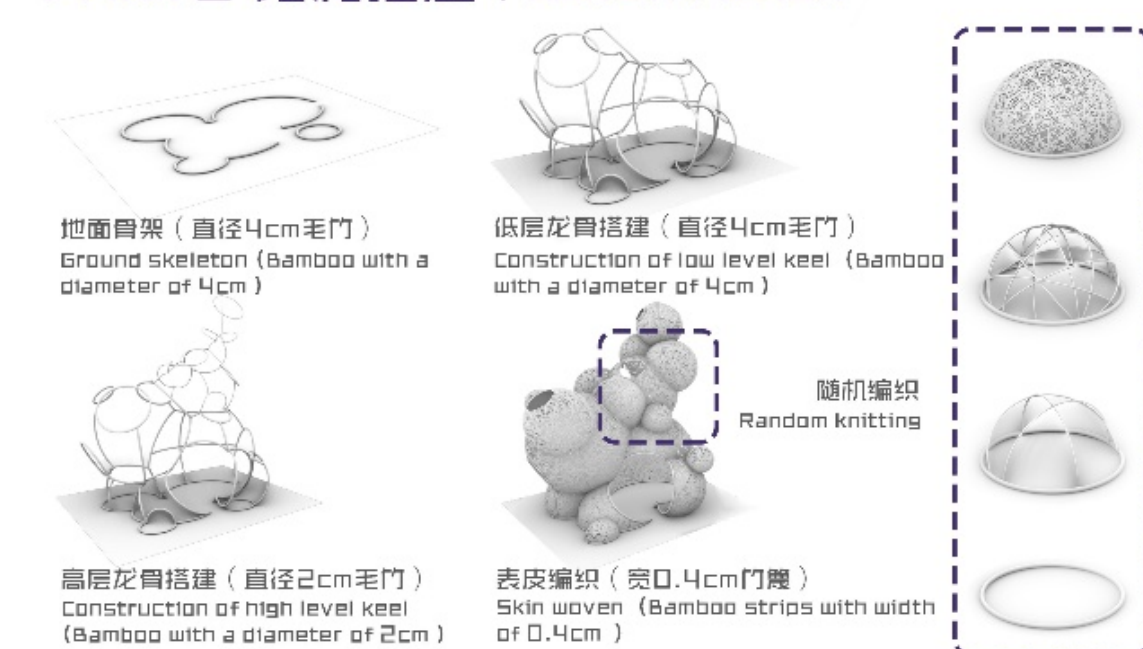
PART1 概念引入 | CONCEPTION

01 迷失银河 LOST IN THE MILKY WAY
 在经历不平凡而动荡的一年之后，讨论人类与自然共生关系，从大自然的生命力中寻找未来花园的治愈感与反思。After an extraordinary and turbulent year, discuss the symbiotic relationship between man and nature, and find healing and reflection in the future garden from the vitality of nature.

02 和谐共生 HARMONIOUS COEXISTENCE
 以自然之名，探寻宇宙，深入未来花园，注入生命原始力量，一场未来花园的探索即将开始。Explore the universe in the name of nature, inject the primitive power of life, a garden of the future exploration is about to begin.

03 新生绿意 NEW GREEN
 追寻孢子足迹，释放新生力量。重建花园，希望与美好。

PART3 结构搭建 | CONSTRUCTION



PART5 立面分析 | ELEVATION



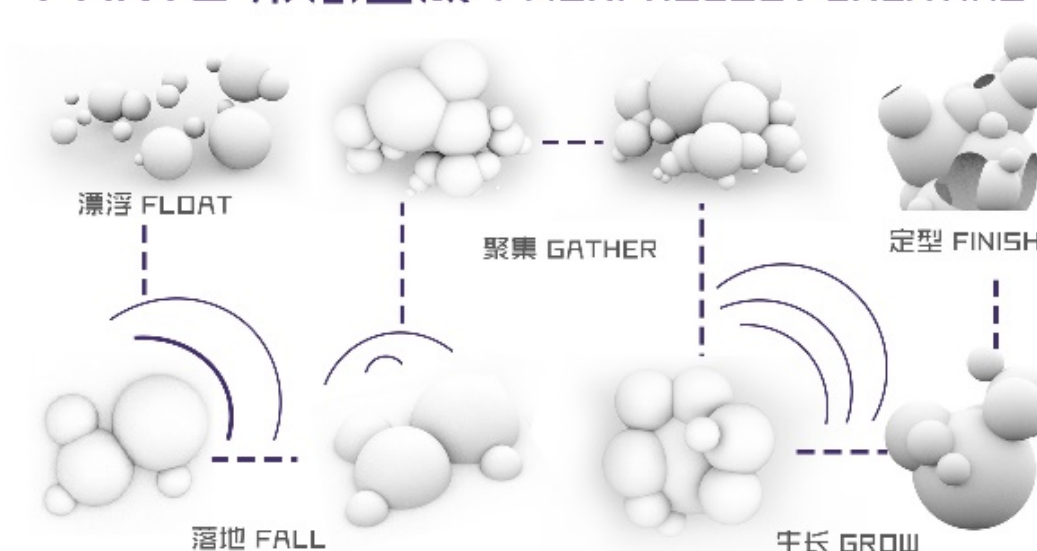
PART6 视线分析 | SIGHT LINE



PART8 植物配植 | PLANT DESIGN

品种名	拉丁名	科属	高度	颜色	花期	直径
香彩雀	Angelonia salicifolia	马鞭草科香彩雀属	30-70cm	粉紫	6-9月	30-50cm
香彩雀	Angelonia salicifolia	马鞭草科香彩雀属	30-70cm	粉紫	6-9月	30-50cm
西番海棠	Begonia cucullata Willd.	秋海棠科秋海棠属	15-30cm	粉紫	3-12月	10-30cm
蓝花鼠尾草	Salvia farinacea Benth.	唇形科鼠尾草属	30-60cm	粉紫	4-10月	20-30cm
美女樱	Verbena hybrida	马鞭草科马鞭草属	10-50cm	粉紫	5-11月	20-30cm
百日草	Callibrachia hybrids	茄科紫茄属	30-100cm	粉紫	6-9月	30-50cm
山歌草	Gaura linchimeri Engelm. et Gray	牻牛儿苗科山歌草属	60-100cm	粉紫	5-8月	40-60cm
木香菊	Argyranthemum frutescens	菊科木香菊属	40-100cm	粉紫	2-10月	30-50cm
木香菊	Argyranthemum frutescens	菊科木香菊属	40-100cm	粉紫	2-10月	30-50cm
佛甲草	Sedum lineare	景天科佛甲草属	10-20cm	粉紫	4-5月	10-20cm
超级凤仙 (夏日)	Impatiens wallerana Hook. f.	凤仙科凤仙属	30-70cm	粉紫	6-10月	20-30cm
粉黛乱子草	Muhlenbergia capillaris	禾本科乱子草属	60-90cm	粉紫	9-11月	20-30cm
紫菀 (夏日)	Aster dumosus	菊科紫菀属	40-50cm	粉紫	8-10月	20-30cm
小兔子狼尾草	ennisetum alopecuroides cv. Little Bunny	禾本科狼尾草属	15-30cm	粉紫	8-10月	30-50cm
花叶蒲苇	Cortaderia selloana	禾本科蒲苇属	50-120cm	粉紫	9-10月	40-70cm

PART2 形态生成 | MORPHOLOGY CREATING



PART4 空间营造 | SPACE BUILD



PART7 细节效果 | DETAILS OF RENDERINGS

